

# Vostro 15

3000 Series

## Quick Start Guide

Guide d'information rapide

Guida introduttiva rapida

Guia de iniciação rápida

Guía de inicio rápido



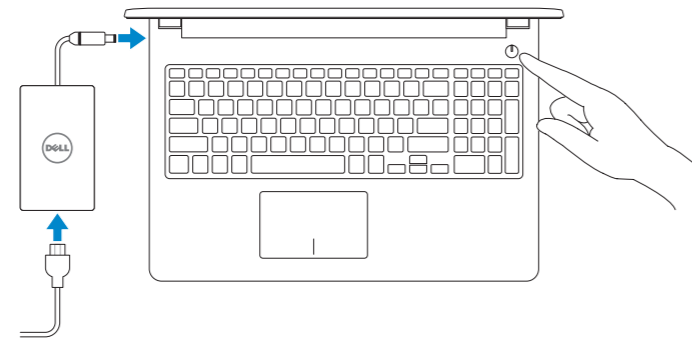
### 1 Connect the power adapter and press the power button

Connectez l'adaptateur d'alimentation et appuyez sur le bouton d'alimentation

Connettere l'adattatore di alimentazione e premere il pulsante Accensione

Ligar o transformador e premir o botão para ligar/desligar

Conecte el adaptador de alimentación y presione el botón de encendido



### 2 Finish operating system setup

Terminez la configuration du système d'exploitation

Terminare la configurazione del sistema operativo

Terminar a configuração do sistema operativo

Finalice la configuración del sistema operativo

#### Windows 7

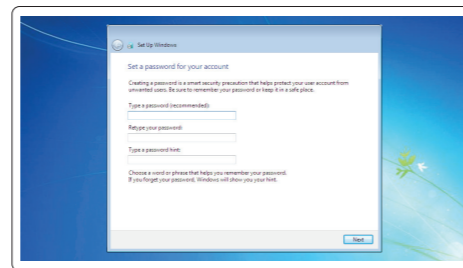
##### Set a password for Windows

Définissez un mot de passe pour Windows

Impostare una password per Windows

Configurar a palavra passe para o Windows

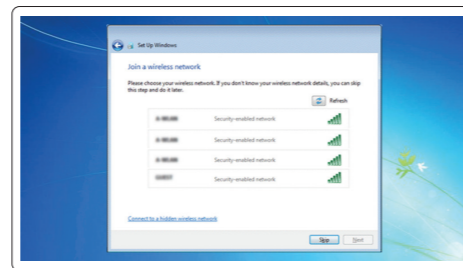
Establezca una contraseña para Windows



##### Connect to your network

Connectez-vous à votre réseau | Connettere alla rete

Estabeleça ligação à rede | Conéctese a una red



**NOTE:** If you are connecting to a secured wireless network, enter the password for the wireless network access when prompted.

**REMARQUE:** si vous vous connectez à un réseau sans fil sécurisé, saisissez le mot de passe d'accès au réseau sans fil lorsque vous y êtes invité.

**N.B.:** Per collegarsi a una rete senza fili protetta, inserire la password di accesso alla rete senza fili quando richiesto.

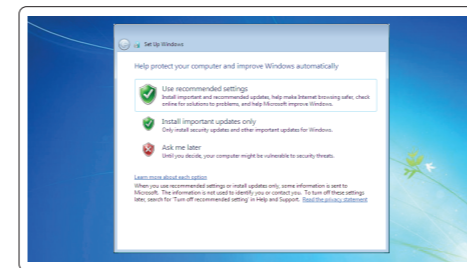
**NOTA:** Se estiver a ligar a uma rede sem fios protegida, introduza a palavra passe de acesso à rede sem fios quando solicitado.

**NOTA:** Si se conecta a una red inalámbrica segura, introduzca la contraseña de acceso a la red inalámbrica cuando se le solicite.

#### Protect your computer

Protégez votre ordinateur | Proteggere il computer

Proteja o computador | Proteja el equipo



#### Ubuntu

Follow the instructions on the screen to finish setup.

Suivez les instructions qui s'affichent pour terminer la configuration.

Seguire le istruzioni visualizzate sullo schermo per terminare la configurazione.

Siga as instruções no ecrã para concluir a configuração.

Siga las instrucciones en pantalla para finalizar la configuración.

#### Product support and manuals

Support produits et manuels

Supporto prodotto e manuali

Suporte e manuais do produto

Manuales y soporte técnico de productos

#### Contact Dell

Contacter Dell | Contattare Dell

Contactar a Dell | Póngase en contacto con Dell

#### Regulatory and safety

Règlementations et sécurité | Normative e sicurezza

Regulamentos e segurança | Normativa y seguridad

#### Regulatory model

Modèle réglementaire | Modello normativo

Modelo regulamentar | Modelo normativo

#### Regulatory type

Type réglementaire | Tipo di conformità

Tipo regulamentar | Tipo normativo

#### Computer model

Modèle de l'ordinateur | Modello computer

Modelo do computador | Modelo de equipo

[Dell.com/support](http://Dell.com/support)

[Dell.com/support/manuals](http://Dell.com/support/manuals)

[Dell.com/support/windows](http://Dell.com/support/windows)

[Dell.com/support/linux](http://Dell.com/support/linux)

[Dell.com/contactdell](http://Dell.com/contactdell)

[Dell.com/regulatory\\_compliance](http://Dell.com/regulatory_compliance)

P47F

P47F006

Vostro 15-3565



07FYWHA00

© 2016 Dell Inc.

© 2016 Microsoft Corporation.

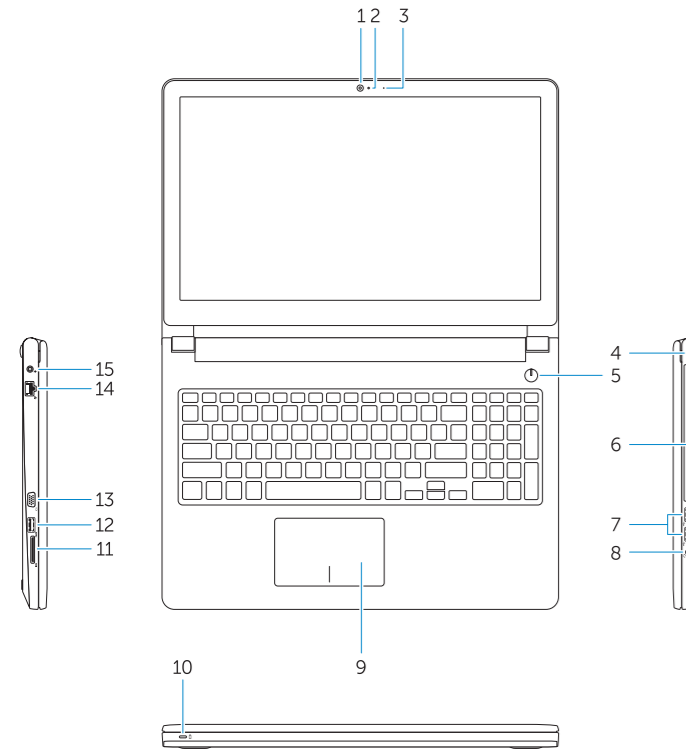
© 2016 Canonical Ltd.

Printed in China.

2016-08

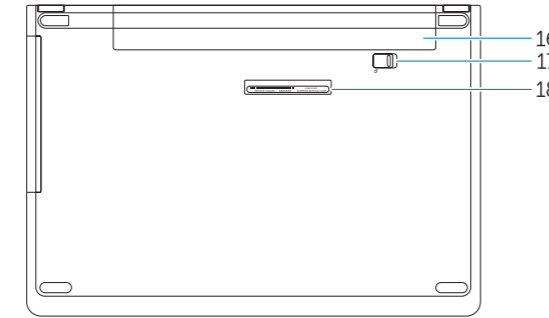
# Features

Caractéristiques | Funzioni | Funcionalidades | Funciones



- 1. Camera
- 2. Microphone
- 3. Camera status light
- 4. Security cable slot
- 5. Power button
- 6. Optical drive
- 7. USB 2.0 connectors
- 8. Headset connector
- 9. Touchpad
- 10. Power and battery status light

- 11. Memory card reader
- 12. USB 3.0 connector
- 13. VGA connector
- 14. Network connector
- 15. Power connector
- 16. Battery
- 17. Battery latch
- 18. Service Tag label



- 1. Caméra
- 2. Microphone
- 3. Voyant d'état de la caméra
- 4. Fente pour câble de sécurité
- 5. Bouton d'alimentation
- 6. Lecteur optique
- 7. Ports USB 2.0
- 8. Port pour casque
- 9. Pavé tactile
- 10. Voyant d'état de la batterie et de l'alimentation

- 11. Lecteur de carte mémoire
- 12. Port USB 3.0
- 13. Port VGA
- 14. Port réseau
- 15. Port d'alimentation
- 16. Batterie
- 17. Loquet de la batterie
- 18. Étiquette de numéro de service

- 1. Fotocamera
- 2. Microfono
- 3. Indicatore di stato della fotocamera
- 4. Slot per cavo di sicurezza
- 5. Accensione
- 6. Unità ottica
- 7. Connettori USB 2.0
- 8. Connettore auricolare
- 9. Touchpad
- 10. Indicatore di alimentazione e di stato della batteria

- 11. Lettore di schede di memoria
- 12. Connettore USB 3.0
- 13. Connettore VGA
- 14. Connettore di rete
- 15. Connettore di alimentazione
- 16. Batteria
- 17. Dispositivo di chiusura della batteria
- 18. Etichetta Numero di servizio

- 1. Câmara
- 2. Microfone
- 3. Luz de estado da câmara
- 4. Ranhura do cabo de segurança
- 5. Botão para ligar/desligar
- 6. Unidade óptica
- 7. Entradas USB 2.0
- 8. Conector para auscultadores
- 9. Painel tátil
- 10. Luz de status de energia e da bateria

- 1. Câmara
- 2. Micrófono
- 3. Indicador de estado de la cámara
- 4. Ranura para cable de seguridad
- 5. Botón de encendido
- 6. Unidad óptica
- 7. Conectores USB 2.0
- 8. Conector para auricular
- 9. Superfície tátil
- 10. Indicador luminoso de estado de la batería y encendido

- 11. Leitor de placa de memória
- 12. Conector USB 3.0
- 13. Conetor VGA
- 14. Conetor de rede
- 15. Conetor de energia
- 16. Bateria
- 17. Trinco da bateria
- 18. Etiqueta de serviço

- 11. Lector de tarjetas de memoria
- 12. Conector USB 3.0
- 13. Conector VGA
- 14. Conector de red
- 15. Conector de alimentación
- 16. Bateria
- 17. Pestillo de la batería
- 18. Etiqueta de servicio

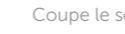
# Shortcut keys

Touches de raccourci | Tasti di scelta rapida

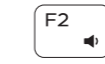
Teclas de atalho | Teclas de acceso directo



F1



**Mute audio**  
Coupe le son | Disattiva audio  
Desativar o som | Silenciar el audio



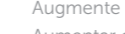
F2



**Decrease volume**  
Diminue le volume | Diminuisci volume  
Diminuir o volume | Bajar el volumen



F3



**Increase volume**  
Augmente le volume | Aumenta volume  
Aumentar o volume | Subir el volumen



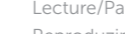
F4



**Previous track**  
Piste précédente | Traccia precedente  
Faixa anterior | Pista anterior



F5



**Play/Pause**  
Lecture/Pause | Riproduci/Metti in pausa  
Reproduzir/pausar | Reproducir/Pausar



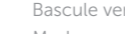
F6



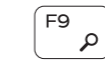
**Next track**  
Piste suivante | Traccia successiva  
Próxima faixa | Siguiente pista



F8



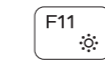
**Switch to external display**  
Bascule vers un moniteur externe | Passa allo schermo esterno  
Mudar para o ecrã externo | Cambiar a la pantalla externa



F9



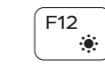
**Search**  
Recherche | Ricerca  
Procurar | Buscar



F11



**Decrease brightness**  
Diminue la luminosité | Riduci luminosità  
Diminuir a luminosidade | Disminuir brillo



F12



**Increase brightness**  
Augmente la luminosité | Aumenta luminosità  
Aumentar a luminosidade | Aumentar brillo



**Turn off/on wireless**  
Active/Désactive le sans fil  
Attiva/Disattiva modalità senza fili  
Ativar/desativar a transmissão sem fios  
Activar/desactivar la función inalámbrica



**Toggle Fn-key lock**  
Verrouille/Déverrouille la touche Fn  
Alterna Fn e tasto di blocco  
Ativar/desativar o bloqueio da tecla Fn  
Alternar bloqueo de la tecla Fn

**NOTE:** For more information, see *Owner's Manual* at [Dell.com/support/manuals](http://Dell.com/support/manuals).

**REMARQUE:** pour plus d'informations, consultez le *Manuel du propriétaire* sur [Dell.com/support/manuals](http://Dell.com/support/manuals).

**N.B.:** Per maggiori informazioni, consultare il *Manuale del proprietario* all'indirizzo [Dell.com/support/manuals](http://Dell.com/support/manuals).

**NOTA:** Para obter mais informações, consulte *Manual do proprietário* em [Dell.com/support/manuals](http://Dell.com/support/manuals).

**NOTA:** Para obtener más información, consulte el *Manual del propietario* en [Dell.com/support/manuals](http://Dell.com/support/manuals).